

E' possibile eseguire la densitometria ossea ad ultrasuoni presso le seguenti sedi:

- Ospedale SS Annunziata - Taranto
- Distretto Socio Sanitario - Taranto, Via Ancona
- Ospedale Massafra
- Ospedale Mottola
- Ospedale Martina Franca

E' possibile eseguire la DEXA presso le seguenti sedi:

- Ospedale SS Annunziata - Taranto
- Casa di Cura Villa Verde - Taranto
- Ospedale Martina Franca
- Ospedale Massafra

Per qualunque informazione sul progetto rivolgersi al proprio medico di famiglia

Prenotazioni:
800.25.22.36 (N. Verde)



OSTEOPOROSI

Progetto PROF

(Prevenzione Osteoporosi Fratture)

e

Progetto ROTA

(Registro Osteoporosi Taranto)



ISBEM

ISTITUTO SCIENTIFICO BIOMEDICO EURO MEDITERRANEO

Cosa è l'osteoporosi?

È una patologia che comporta una riduzione della massa ossea ed alterazioni della struttura dell'osso che diventa poroso, più fragile e maggiormente esposto a fratture spontanee o provocate da traumi incorsi anche durante attività banali come sollevare un peso da terra.

Come partecipare al progetto PROF?

Rivolgendosi al proprio medico di famiglia, ogni cittadino ha l'opportunità di essere indirizzato verso uno dei Centri del progetto PROF che sono distribuiti nell'ambito dell'ASL TA (provincia di Taranto).

In cosa consiste il progetto PROF dell'ASL di Taranto e dell'ISBEM?

È una campagna di prevenzione abbinata ad un progetto di ricerca e di formazione condotto da Ricercatori ISBEM e da Medici Specialisti che, in sinergia, dovranno:

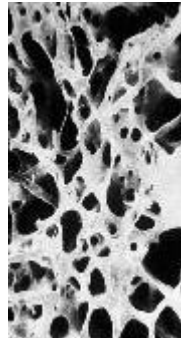
- Diagnosticare tempestivamente l'osteoporosi;
- Educare alla prevenzione precoce dell'osteoporosi per evitare il rischio di fratture;
- Ridurre la spesa sanitaria da fratture ossee che è di fatto superiore a quella degli infarti del miocardio;
- Creare il ROTA (Registro Osteoporosi Taranto) con cui seguire nel tempo sia i singoli pazienti sia il fenomeno dell'Osteoporosi.

Come si può diagnosticare?

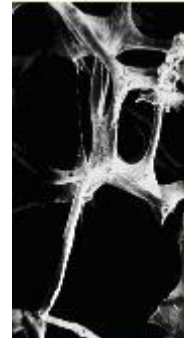
In due modi:

- attraverso la DEXA, che utilizza i raggi X,
- mediante la metodica ad ultrasuoni impiegata in questo progetto.

Con la densitometria ossea ad ultrasuoni si valuta il rischio di frattura, senza utilizzare radiazioni ionizzanti, ottenendo utili informazioni sia sulla struttura (microarchitettura) che sulla quantità della massa ossea.



TESSUTO OSSEO
"NORMALE"



TESSUTO OSSEO
"OSTEOPOROTICO"

Come si combatte l'Osteoporosi?

- Preferendo un'alimentazione equilibrata che favorisca cibi ricchi di Calcio (latte e derivati) e Vitamina D (fegato, pesce, latte, uova)
- Facendo Attività Fisica in modo regolare
- Modificando lo stile di vita (abolendo il fumo, l'eccessivo consumo di alcool e caffè, etc);
- Sottoponendosi alla densitometria ossea se si appartiene ad una delle categorie di soggetti a rischio;
- Usando farmaci appropriati, quando necessario!

Quali sono i soggetti a rischio?

- donne con più di 65 anni;
- donne in menopausa da almeno 10 anni;
- donne in menopausa precoce (in età inferiore a 45 anni); donne con amenorrea prolungata per più di 1 anno; donne in menopausa molto magre o con intolleranza a latte e latticini;
- donne in menopausa con storia familiare (genitori) di fratture femorali, fratture di polso o vertebrali in età inferiore a 75 anni;
- uomini con più di 70 anni;
- donne e uomini in terapia con cortisonici (ad es. per asma bronchiale, per malattie reumatiche, etc.)
- donne e uomini che in seguito a traumi minori hanno avuto fratture di polso, costole, vertebre o femore;
- donne e uomini affetti da malattie che predispongono all'osteoporosi: disturbi della tiroide o del fegato, morbo di Crohn, rettocolite ulcerosa, malassorbimenti intestinali, celiachia, talassemia, mieloma, artrite reumatoide e altre malattie reumatologiche, insufficienza renale cronica, anoressia, etc.