

PREVENZIONE ATTIVA sull'OSTEOPOROSI promossa da ISBEM ed ASL a Brindisi e Taranto

Cosa è l'OSTEOPOROSI?

E' una patologia che scaturisce dalla forte riduzione e dalle alterazioni strutturali della massa ossea che diventa porosa, più fragile e maggiormente esposta a fratture spontanee o traumatiche, a volte generate da semplici movimenti quotidiani, quali sollevare un peso, etc.

Come stanno le ossa, le Tue ossa?

L'alimentazione corretta, lo stile di vita sano e il movimento costante ed appropriato, influenzano lo sviluppo osseo, mantenendo forte l'apparato scheletrico per tutta la vita. Tuttavia, per varie cause e con l'età, si possono avere fratture ossee da osteoporosi: tale fenomeno *fisio-patologico* può essere evitato con la PREVENZIONE ATTIVA !

Le novità del Nostro territorio sull'OSTEOPOROSI

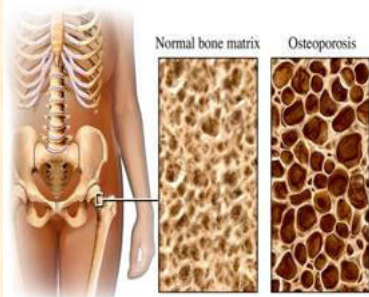
Per attuare un esempio di PREVENZIONE ATTIVA, è stato ideato il progetto **PROF** (Prevenzione Osteoporosi Fratture), condotto dall'ISBEM in sinergia con l'ASL di Brindisi. Sono già stati esaminati con densitometria ossea oltre mille cittadini, nei 6 siti operativi della provincia di Brindisi e, nel frattempo, sono stati attivati altri 8 siti nell'ASL di Taranto. I dati raccolti confluiranno nel Registro Osteoporosi Ionico Salentino (**ROIS**) utile a Medici, Ricercatori ed Amministratori per estrarre informazioni cliniche, scientifiche, formative e gestionali, essenziali per la salute individuale e pubblica.

I consigli dell'esperto e il ... buon senso

Una moderata e costante Attività Fisica, una Dieta ricca di Calcio, oltre che una sensata Esposizione ai Raggi Solari, contribuiscono a mantenere una buona massa ossea, equilibrando il rapporto dinamico tra neoformazione e distruzione dell'osso. In alcuni casi, il Medico di famiglia e/o lo Specialista prescriveranno i Farmaci contro l'Osteoporosi.

Perché/Come eseguire la DENSITOMETRIA OSSEA ad ULTRASUONI?

L'evidenza scientifica dice che circa seicentomila cittadini pugliesi sono a rischio di fratture ossee da osteoporosi (vertebre, femore, polso, etc.): pertanto, se si rientra in una delle categorie a rischio, è bene sottoporsi allo screening iniziale e poi al monitoraggio annuale! Bisogna rivolgersi al Medico di famiglia oppure indirizzarsi ad uno dei Centri del progetto PROF sparsi nelle Province di Brindisi e di Taranto.



Prenotazioni Test Osteoporosi ISBEM
Convento dei Cappuccini in Mesagne
0831-713511-713513; segreteria@isbem.it

Prenotazioni Test Osteoporosi ASL Brindisi
Numero Verde: 800-888388

Prenotazioni Test Osteoporosi ASL Taranto
Numero Verde: 800 252236

